

#1

Foundation Phase Pedagogy

Continuous provision

'Practitioners set the environment and ensure that the appropriate resources are available to enable children to practise, repeat and refine their skills in a purposeful way.'

Adults support by:



– playing alongside



– observing and identifying skills and the interests of each child



– planning for the next steps in learning.

– responding and suggesting ideas, using open questioning

Focus task – involves direct teaching

Enhanced provision – practitioners and children can introduce new ideas through practical resources. Adults model, encourage, question and challenge

Continuous provision – allows children to explore, practice, repeat and refine their skills while developing their communication skills. Children take ownership of their learning



Find out more:



Online at bit.ly/fpaplan



#FoundationPhase



Llywodraeth Cymru
Welsh Government



#1

Addysgeg y Cyfnod Sylfaen

Darpariaeth barhaus

'Mae ymarferwyr yn gosod yr amgylchedd ac yn sicrhau bod yr adnoddau priodol ar gael i alluogi plant i ymarfer, ailadrodd, a mireinio eu sgiliau mewn ffordd bwrpasol.'

Oedolion yn cefnogi drwy:



– ymateb ac awgrymu syniadau, defnyddio cwestiynau agored



Tasg â ffocws – yn cynnwys addysgu uniongyrchol

Darpariaeth wedi'i chyfoethogi

– ymarferwyr a phlant yn cyflwyno syniadau newydd drwy adnoddau ymarferol. Oedolion yn modelu, yn annog, yn cwestiynu ac yn herio

Darpariaeth barhaus – mae'n galluogi plant i archwilio, ymarfer, ailadrodd a mireinio eu sgiliau a datblygu eu sgiliau cyfathrebu ar yr un pryd. Mae plant yn cymryd perchnogaeth o'r hyn y maent yn ei ddysgu



Am ragor o wybodaeth:



Ar-lein yn bit.ly/sylfaen



#CyfnodSylfaen



Llywodraeth Cymru
Welsh Government

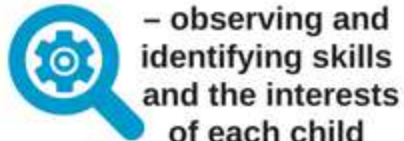
#2

Foundation Phase Pedagogy

Enhanced provision

'Enhanced provision is where resources are added to continuous provision which match the class topic or the interests of the children in order to inspire, extend and challenge learning. This will allow children to practise, embed and consolidate the skills they have developed.'

Adults support by:



– responding and suggesting ideas, using open questioning



Focus task – involves direct teaching

Enhanced provision – practitioners and children can introduce new ideas through practical resources. Adults model, encourage, question and challenge

Continuous provision – allows children to explore, practice, repeat and refine their skills while developing their communication skills. Children take ownership of their learning



Find out more:



Online at bit.ly/fpaplan



#FoundationPhase



Llywodraeth Cymru
Welsh Government

#2

Addysgeg y Cyfnod Sylfaen

Darpariaeth wedi'i chyfoethogi

'Darpariaeth wedi'i chyfoethogi yw lle mae adnoddau yn cael eu hychwanegu at ddarpariaeth barhaus sy'n cyfateb i bwnc y dosbarth neu ddiddordebau'r plant er mwyn ysbrydoli, ymestyn a herio eu dysgu. Bydd hyn yn galluogi plant i ymarfer, ymwreiddio a chyfuno'r sgiliau maent wedi'u datblygu.'

Oedolion yn cefnogi drwy:



– chwarae ochr yn ochr



– arsylwi a nodi sgiliau a diddordebau pob plentyn

– ymateb ac awgrymu syniadau, defnyddio cwestiynau agored



– cynllunio ar gyfer y camau dysgu nesaf.

Tasg â ffocws – yn cynnwys addysgu uniongyrchol

Darpariaeth wedi'i chyfoethogi

– ymarferwyr a phlant yn cyflwyno syniadau newydd drwy adnoddau ymarferol. Oedolion yn modelu, yn annog, yn cwestiynu ac yn herio

Darpariaeth barhaus – mae'n galluogi plant i archwilio, ymarfer, ailadrodd a mireinio eu sgiliau a datblygu eu sgiliau cyfathrebu ar yr un pryd. Mae plant yn cymryd perchnogaeth o'r hyn y maent yn ei ddysgu



Am ragor o wybodaeth:



Ar-lein yn bit.ly/sylfaen



#CyfnodSylfaen



Llywodraeth Cymru
Welsh Government

#3

Foundation Phase Pedagogy

Focused provision

'Practitioners introduce and teach new skills using a range of methods and ideas that children can then transfer and use in a range of contexts. Adults model, challenge and link to previous experiences.

Adults support by:

– responding and suggesting ideas, using open questioning



– observing and identifying skills and the interests of each child



– planning for the next steps in learning.

Focus task – involves direct teaching

Enhanced provision – practitioners and children can introduce new ideas through practical resources. Adults model, encourage, question and challenge

Continuous provision – allows children to explore, practice, repeat and refine their skills while developing their communication skills. Children take ownership of their learning



Find out more:



Online at bit.ly/fpaplan



#FoundationPhase



Llywodraeth Cymru
Welsh Government

#3

Addysgeg y Cyfnod Sylfaen

Darpariaeth wedi'i ffocysu

'Mae ymarferwyr yn cyflwyno ac yn addysgu sgiliau newydd gan ddefnyddio ystod o ddulliau a syniadau y mae plant yn gallu eu trosglwyddo a'u defnyddio mewn ystod o gyd-destunau. Mae oedolion yn sgaffaldio dysgu drwy modelu, herio a gwneud cyswllt I brofiadau blaenorol.

Oedolion yn cefnogi drwy:

– ymateb ac awgrymu syniadau, defnyddio cwestiynau agored



– arsylwi a nodi sgiliau a diddordebau pob plentyn



– cynllunio ar gyfer y camau dysgu nesaf.



Tasg â ffocws – yn cynnwys addysgu uniongyrchol

Darpariaeth wedi'i chyfoethogi

– ymarferwyr a phlant yn cyflwyno syniadau newydd drwy adnoddau ymarferol. Oedolion yn modelu, yn annog, yn cwestiynu ac yn herio

Darpariaeth barhaus – mae'n galluogi plant i archwilio, ymarfer, ailadrodd a mireinio eu sgiliau a datblygu eu sgiliau cyfathrebu ar yr un pryd. Mae plant yn cymryd perchnogaeth o'r hyn y maent yn ei ddysgu



Am ragor o wybodaeth:



Ar-lein yn bit.ly/sylfaen



#CyfnodSylfaen



Llywodraeth Cymru
Welsh Government

#4

Foundation Phase Pedagogy

Outdoor learning

'The learning environment should include both indoors and outdoors, and involve experiential play-based learning. It should promote independence and choice making, encourage responsibility and self-regulation and reflect all areas of learning.'

Adults support by:



– playing alongside



– observing and identifying skills and the interests of each child

– responding and suggesting ideas, using open questioning



– planning for the next steps in learning.



Find out more:



Online at bit.ly/fpaplan



#FoundationPhase



Llywodraeth Cymru
Welsh Government

Addysgeg y Cyfnod Sylfaen

#4

Dysgu yn yr awyr agored

'Dylai'r amgylchedd dysgu gynnwys darpariaeth dan do ac yn yr awyr agored a chynnwys dysgu trwy chwarae a phrofiadau. Dylai hybu annibyniaeth a gwneud dewisiadau, annog cyfrifoldeb a hunanreoleiddio ac adlewyrchu'r holl meysydd dysgu.'

Oedolion yn cefnogi drwy:



– ymateb ac awgrymu syniadau, defnyddio cwestiynau agored



– arsylwi a nodi sgiliau a diddordebau pob plentyn



– cynllunio ar gyfer a camau dysgu nesaf.

Cymhelir darpariaeth awyr agored trwy nifer o weithgareddau parhaus, sydd wedi'u cyfoethogi a'u ffocysu.

Tasg â ffocws – yn cynnwys addysgu uniongyrchol

Darpariaeth wedi'i chyfoethogi – ymarferwyr a phlant yn cyflwyno syniadau newydd drwy adnoddau ymarferol. Oedolion yn modelu, yn annog, yn cwestiynu ac yn herio

Darpariaeth barhaus – mae'n galluogi plant i archwilio, ymarfer, alladrodd a mireinio eu sgiliau a datblygu eu sgiliau cyfathrebu ar yr un pryd. Mae plant yn cymryd perchnogaeth o'r hyn y maent yn ei ddysgu



Am ragor o wybodaeth:



Ar-lein yn bit.ly/sylfaen



#CyfnodSylfaen



Llywodraeth Cymru
Welsh Government

#5

Foundation Phase Pedagogy

Going further with outdoor learning

'Allows first hand experiential learning with a range of free, natural resources for learners to collect, sort, experiment and explore with. All areas of learning can be experienced outdoors, allowing learners to develop physically, cognitively, socially and emotionally.'

Remember, the outdoors:

- can have seasonal influence on activities



- should be accessed daily for the youngest children



- should be accessed regularly by all children.



Activities should be exciting and purposeful.

Outdoor provision takes place through a variety of continuous, enhanced and focused activities.

Focus task - involves direct teaching

Enhanced provision - practitioners and children can introduce new ideas through practical resources. Adults model, encourage, question and challenge

Continuous provision - allows children to explore, practice, repeat and refine their skills while developing their communication skills. Children take ownership of their learning



Find out more:



Online at bit.ly/fpaplan



#FoundationPhase



Llywodraeth Cymru
Welsh Government

#5

Addysgeg y Cyfnod Sylfaen

Mynd ymhellach gyda dysgu yn yr awyr agored

'Yn galluogi dysgu drwy brofiad uniongyrchol gydag ystod o adnoddau am ddim a naturiol i ddysgwyr eu casglu, eu didoli, arbrofi gyda nhw a'u archwilio. Gall pob maes dysgu gael ei brofi yn yr awyr agored gan alluogi dysgwyr i ddatblygu'n gorfforol, yn wybyddol, yn gymdeithasol ac yn emosiynol.'

Cofiwch, yn yr awyr agored:

- gall y tywydd a thymhorau gael effaith ar weithgareddau



- dylai mynediad dyddiol fod ar gael i'r plant ifancaf



- dylai mynediad rheoliad fod ar gael i bob plentyn.



Dylai gweithgareddau fod yn gyffrous ac yn bwrpasol.

Cymhelir darpariaeth awyr agored trwy nifer o weithgareddau parhaus, sydd wedi'u cyfoethogi a'u ffocysu.

Tasg â ffocws -
yn cynnwys
addysgu
uniongyrchol

Darpariaeth wedi'i chyfoethogi
- ymarferwyr a phlant yn cyflwyno
syniadau newydd drwy adnoddau
ymarferol. Oedolion yn modelu, yn
annog, yn cwestiynu ac yn herio

Darpariaeth barhaus - mae'n galluogi plant i
archwilio, ymarfer, ailadrodd a mireinio eu sgiliau a
datblygu eu sgiliau cyfathrebu ar yr un pryd. Mae plant
yn cymryd perchnoegaeth o'r hyn y maent yn ei ddysgu



Am ragor o
wybodaeth:



Ar-lein yn bit.ly/sylfaen



#CyfnodSylfaen



Llywodraeth Cymru
Welsh Government

#6

Foundation Phase Pedagogy

The serious business of play

'Play provides a fundamental learning process for children, allowing them to expand their skills, knowledge and understanding of the world. It allows them to test their abilities, use initiative, take risks and make mistakes without fear of failure.'

Play promotes and develops:



Language and communication skills



Confidence



Creativity and investigation



Resilience



Physical activity



Self-regulation



Find out more:



Online at bit.ly/fpaplan



#FoundationPhase



Llywodraeth Cymru
Welsh Government

#6

Addysgeg y Cyfnod Sylfaen

Y busnes difrifol o chwarae

Mae chwarae yn darparu proses ddysgu sylfaenol i blant, sy'n eu galluogi nhw i ehangu eu sgiliau, eu gwybodaeth a'u dealltwriaeth o'r byd. Mae'n eu galluogi nhw i brofi eu galluoedd, defnyddio hunan-gymhelliant, cymryd risgiau a gwneud camgymeriadau heb ofni methu.'

Mae chwarae yn hyrwyddo ac yn datblygu:



Sgiliau iaith
a chyfathrebu



Hyder



Creadigrwydd
ac ymchwilio



Gwydnwch



Gweithgaredd
corfforol



Hunan-reolei
ddio



Am ragor o
wybodaeth:



Ar-lein yn bit.ly/sylfaen



#CyfnodSylfaen



Llywodraeth Cymru
Welsh Government

#7

Foundation Phase Pedagogy

Practitioner's role in play: observing

Planning for play

What are the children interested in?

What did we observe?

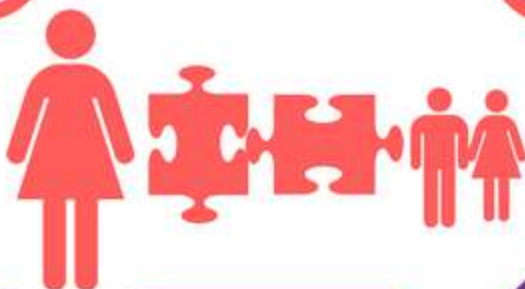
How can we support / extend learning?

Supporting play

How do we interact / observe and reflect on play?

Reviewing play

Where can we direct the learning next?



Find out more:



Online at bit.ly/fpaplan



#FoundationPhase



Llywodraeth Cymru
Welsh Government

#7

Addysgeg y Cyfnod Sylfaen

Rôl yr ymarferydd mewn chwarae: arsylwi

Cynllunio ar gyfer chwarae

Cefnogi chwarae

Adolygu chwarae

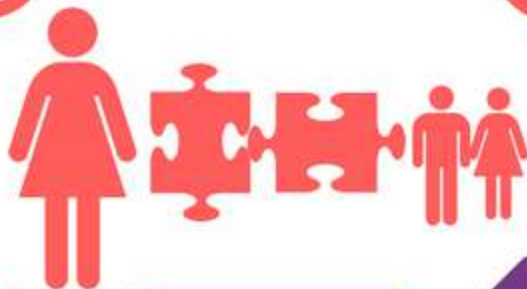
Beth sydd o ddi-ddordeb i'r plant?

Beth wnes i ei weld?

Sut allaf i gefnogi / ymestyn dysgu?

Sut ydw i'n rhyngweithio â'r chwarae ac arsylwi a myfrio arno?

At le allaf gyfeirio'r dysgu nesaf?



Am ragor o wybodaeth:



Ar-lein yn bit.ly/sylfaen



#CyfnodSylfaen



Llywodraeth Cymru
Welsh Government

#8

Foundation Phase Pedagogy

Key messages

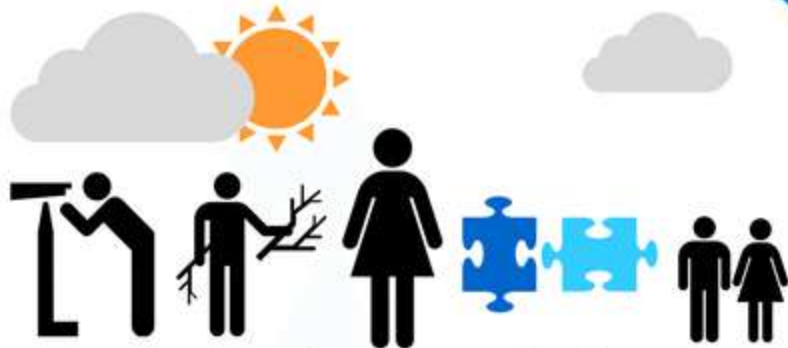
'An emphasis on play-based active learning for ages 3 to 7 requires a balance between child-initiated and adult-led activities. It involves children in planning, developing and reviewing their work, with regular use of the outdoor classroom environment for solving real-life problems.'



Balance between
child-initiated and
adult-led activities



Children planning,
developing and
reviewing their work



Regular use of
outdoor learning

Play-based
learning



Find out more:



Online at bit.ly/fpaplan



#FoundationPhase



Llywodraeth Cymru
Welsh Government

Addysgeg y Cyfnod Sylfaen

#8

Y prif negeseuon

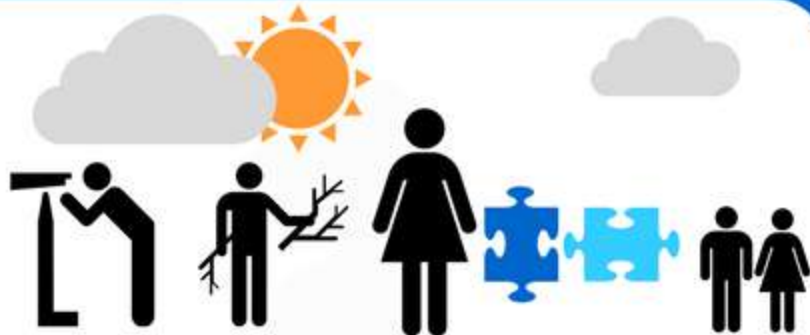
'Er mwyn rhoi pwyslais ar ddysgu gweithredol seiliedig ar chwarae rhaid sicrhau cydbwysedd rhwng gweithgareddau a gychwynnir gan y plentyn a gweithgareddau a arweinir gan oedolyn. Mae'n cynnwys plant yn y broses o gynllunio, datblygu ac adolygu eu gwaith, gan ddefnyddio amgylchedd ystafell ddosbarth awyr agored yn rheolaidd i ddatrys problemau bywyd go iawn.'



Cydbwysedd rhwng gweithgareddau a gychwynnir gan blentyn a gweithgareddau a arweinir gan oedolyn



Plant yn cynllunio, yn datblygu ac yn adolygu eu gwaith



Defnyddio dysgu yn yr awyr agored yn rheolaidd

Dysgu seiliedig ar chwarae



Am ragor wybodaeth:



Arlein yn bit.ly/sylfaen



#CyfnodSylfaen



Llywodraeth Cymru
Welsh Government