

Strategaeth

2023-2026





Dave Goodger,
Prif Weithredwr

Neges gan ein Cadeirydd a'n Prif Swyddog Gweithredol

Rydym ni yn Blynyddoedd Cynnar Cymru yn falch o gyflwyno ein cynllun strategol wedi'i ddiweddarau ar gyfer 2023 -2026.

Ar ôl dod drwy'r pandemig, deallwn fod y gwaith a wnawn gyda'n haelodau yn bwysicach nac erioed, ac mae llawer o gyfleoedd cyffrous i'r sector blynyddoedd cynnar yng Nghymru.

Er enghraifft, mae ymrwymiad o'r newydd i sicrhau ac amddiffyn hawliau plant i chwarae ([Adolygiad Chwarae Gweinidogol](#))¹, a [chwricwlwm newydd](#)² sy'n canolbwyntio ein harfer ar ddatblygiad cyfannol mewn plant, eisoes wedi'u cyhoeddi ac ar waith yn ein lleoliadau. Mae diweddiadau i'r [Safonau Gofynnol Cenedlaethol ar gyfer Gofal Plant a Reoleiddir](#)³, a Chynllun y Gweithlu ar eu ffordd, ochr yn ochr â'r ymrwymiad i ddarparu gofal plant wedi ei ariannu ar gyfer pob plentyn 2 oed. Rydym ar drothwy cyfnod newydd o ffocws a datblygiad yn y sector blynyddoedd cynnar yng Nghymru.

Gwelwn fwy o ymwybyddiaeth o werth ein sector ymysg gwneuthurwyr polisi yng Nghymru ac mae angen i ni nawr weld y polisiau hyn yn cael eu gweithredu a'u cyllido mewn cydweithrediad â'r sector.

Er bod yr holl bolisiau a chyfleoedd yn gyffrous, gwyddom fod y sector yn parhau i wynebu llawer o heriau. Ar ôl ymateb ac addasu i'r pandemig, rhaid i'r sector dderbyn yr holl newidiadau polisi a amlinellwyd uchod a'u rhoi ar waith; mae gwneud newidiadau i arferion yn cymryd amser, egni, adnoddau ac ymrwymiad.

Mae ein haelodau yn gwneud hyn i gyd, a mwy, yn eu lleoliadau unigol mewn cyd-destun o bwysau ariannol digynsail, ynghyd â heriau recriwtio a chadw. Mae pob un o'r rhain yn effeithio ar allu ein haelodau i barhau i ddarparu'r gwasanaethau rhagorol y gwyddom eu bod yn eu darparu. Am y rheswm yma, rydym yn ddiolchgar iawn i'n Bwrdd am ymestyn eich aelodaeth am ddim am flwyddyn ychwanegol yn 2023, gan roi blaenoriaeth mynediad i'n haelodau i'n holl adnoddau, deunyddiau a gwasanaethau.

Rydym yn bwrpasol wedi mynd ati i adolygu'n harferion da, ac wedi defnyddio'r wybodaeth yma i wella ein cefnogaeth i'n haelodau. Er enghraifft, gwyddom bod ein sefydliadau elusennol niferus yn gwerthfawrogi'r holl waith a wnawn i gefnogi eu prosesau llywodraethu; gwyddom fod yr hyfforddiant a ddarparwn yn amrywiol, yn ddiddorol ac yn cael derbyniad da; gwyddom bod ein gwobrau yn hyrwyddo'r sector; a chroesewir ein cyllid grant gan y rhai sy'n ei dderbyn. Rydym yn parhau i wneud hyn i gyd a mwy, yn y Gymraeg a'r Saesneg, i gefnogi'r sector gyfan.

Mae ein cynllun strategol yn gosod llwybr i ni ei ddilyn er mwyn darparu'r gwasanaethau a'r gefnogaeth orau i'n haelodau i'w helpu i lywio'r cyfleoedd, a goresgyn y rhwystrau, y maent yn eu hwynebu.

Rydym wedi ychwanegu adnoddau i atgyfnerthu ein strwythurau iaith Gymraeg er mwyn cefnogi targed [Llywodraeth Cymru o greu 1 miliwn o siaradwyr Cymraeg yng Nghymru erbyn 2050](#)⁴ gan y gwyddwn cymaint y bydd y sector blynyddoedd cynnar yn ei gyfrannu at y nod hwn. Rydym wedi buddsoddi'n helaeth mewn diweddarau hyfforddiant ac rydym yn ceisio ymgorffori'r cyfleoedd gwych a grëwyd drwy ein prosiect Blynyddoedd Cynnar Actif yn ein cynnig craidd. Rydym yn parhau i helpu ein lleoliadau i ddeall fframweithiau'r cwricwlwm newydd, addysgeg, ac asesu, a gweithiwn mewn partneriaeth ag Awdurdodau Lleol a Llywodraeth Cymru i wneud hyn.

Rydym wedi llwyddo i gadw ein holl staff a'n swyddfeydd rhanbarthol er mwyn sicrhau bod Blynyddoedd Cynnar Cymru ar gael i chi ble bynnag yr ydych yng Nghymru.

Yn ogystal, rydym yn teimlo'n gyffrous iawn am gyfleoedd newydd sydd o'n blaenau yn 2023. Er enghraifft, bydd ein prosiect peilot gyda Chyngor Celfyddydau Cymru, Sefydliad Paul Hamlyn a Llywodraeth Cymru yn cychwyn ym mis Mai. Fel rhan o'r prosiect hwn, bydd cyfle i nifer o leoliadau weithio gydag artistiaid proffesiynol i archwilio a gwella creadigrwydd o fewn cwricwlwm y blynyddoedd cynnar.

Rydym yn parhau i wella ein gwasanaethau, adnoddau a chefnogaeth er budd pob aelod. Yn y strategaeth isod, amlinellwn rhai o'r meysydd y byddwn yn eu datblygu dros y misoedd a'r blynyddoedd nesaf.

Rydym yma i'ch gwasanaethu chi, felly byddwn yn parhau i adolygu ein blaenoriaethau gwaith er mwyn sicrhau bod ein cynigion yn diwallu eich anghenion, a byddwn yn gweithio gyda chi, ac ar eich rhan chi, ym mhob un o'n meysydd gwaith.

Dave Goodger
Prif Weithredwr

Mike Thorne
Datganiad y Cadeirydd



¹ <https://www.llyw.cymru/datganiad-ysgrifenedig-adolygiad-gweinidogol-o-chwarae-cyhoeddi-adroddiad-y-grwp-llywio>

² <https://hwb.gov.wales/cwricwlwm-i-gymru/cwricwlwm-ar-gyfer-lleoliadau-meithrin-a-ariennir-nas-cynhelir>

³ <https://www.llyw.cymru/datganiad-ysgrifenedig-crynodeb-or-ymatebion-ir-ymynghorriad-ar-y-safonau-gofynnol-cenedlaethol-0>

⁴ <https://www.llyw.cymru/sites/default/files/publications/2019-03/cymraeg-2050-strategaeth-y-gymraeg-v1-1.pdf>

Ers ei sefydlu yn 1961, Blynyddoedd Cynnar Cymru yw'r sefydliad ymbarél mwyaf yng Nghymru sy'n cefnogi ystod o wasanaethau aelodaeth cynhwysfawr i'r sector Blynyddoedd Cynnar.

Pwy ydym ni

• Ein Staff

Rydym yn dîm o 30 o staff wedi'u lleoli ledled Cymru

• Ein Swyddfeydd

- Caerdydd (Pencadlys)
- Llanelwy
- Abertawe
- Chasnewydd

• Ein Bwrdd

Mike Thorne	- Cadeirydd	Kathryn Leighfield
Jamie Powell	- Trysorydd	Lisa Owen
Carolyn Asante		Victoria Wright
David Dallimore		Tom McLean

• Ein Tîm Rheoli

David Goodger	- Prif Weithredwr
Maggie Kelly	- Rheolwr Datblygu Cenedlaethol
Moya Williams	- Rheolwr Rhanbarthol Gogledd Cymru
Elaine Jones	- Rheolwr Rhanbarthol Gorllewin Cymru
Andrea Wright	- Rheolwr Rhanbarthol De Cymru
Julie Besley	- CP i'r Prif Weithredwr a'r Rheolwr Swyddfa
Lisa McMullen	- Rheolwr Cyllid
Julie Powell	- Rheolwr Datblygu Pobl a Dysgu

Beth ni'n wneud

Mae Blynyddoedd Cynnar Cymru yn cefnogi plant ifanc i gael profiadau hynod gadarnhaol trwy Chwarae, Dysgu a Gofal Plentyndod Cynnar, a elwir yn ffurfiol yn addysg a gofal plentyndod cynnar (AGPC).

Gwnawn hynny drwy weithio gyda darparwyr gofal plant ac addysg y blynyddoedd cynnar, teuluoedd plant a llywodraeth leol a chenedlaethol. Nod ein gwaith yw cefnogi profiadau o ansawdd uchel i blant ifanc trwy hyfforddiant, rhannu gwybodaeth, cyfrannu at ddatblygu polisi, eiriolaeth, gwreiddio gweithdrefnau newydd, a thrwy ddatblygu a darparu adnoddau o ansawdd uchel.

Gweithiwn i sicrhau bod chwarae, a dysgu sy'n seiliedig ar chwarae, dysgu dilys a Chynefin¹ yn cael eu gwreiddio mewn ymarfer trwy gydol y blynyddoedd cynnar. Rydym yn hyrwyddo Confensiynau'r Cenedloedd Unedig ar Hawliau'r Plentyn (CCUHP) ac yn cefnogi cysylltiadau ystyrion rhwng darpariaeth blynyddoedd cynnar a chartrefi plant.

Rydym yn cefnogi ein haelodau ar draws y sector gofal ac addysg blynyddoedd cynnar i sefydlu a chynnal busnesau, elusennau a grwpiau cymunedol cynaliadwy o safon.

- **Yn y ddogfen hon, mae darpariaeth y blynyddoedd cynnar yn cynnwys lleoliadau sy'n cael eu hariannu i gynig Dysgu Sylfaen drwy'r hawl i addysg cynnar, yn ogystal â'r rhai sy'n darparu gofal ac addysg heb gyllid gan y llywodraeth.**

Rydym yn cynorthwyo'r aelodau hyn i hwyluso gofal plant fforddiadwy ac i ddarparu dewis o ran iaith, a math o leoliad, i rieni ledled Cymru. O ystyried ein gwreiddiau fel sefydliad ymbarél ar gyfer cylchoedd chwarae a grwpiau rhieni a phlant bach yng Nghymru, darparwn gefnogaeth arbennig i grwpiau gwirfoddol sy'n cynnig gweithgareddau chwarae a chymdeithasol i blant ifanc, ac sydd yn hwyluso cysylltiadau cymdeithasol pwysig i'w rhieni.

Ein cred sylfaenol yw bod addysg a gofal yn cydfodoli ym mhob lleoliad blynyddoedd cynnar, p'un ai ydynt yn cael eu hariannu gan Lywodraeth Cymru i gynig Dysgu Sylfaen neu beidio – yr hawl i addysg gynnar. Credwn hefyd fod chwarae, a dysgu sy'n seiliedig ar chwarae, yn hanfodol i blant 0-5 oed, a gweithiwn i amddiffyn a gwella chwarae yn ein ymarfer drwyddi draw.

Mae'r egwyddorion hyn yn gosod sylfaen i'n holl waith ac maent wedi'u gwreiddio'n gadarn yn ein dulliau a'n sefydliadau.

Drwy gydol y strategaeth, defnyddir y term 'darpariaeth' blynyddoedd cynnar i ddisgrifio yr ystod lawn o'n gwasanaethau aelodaeth sy'n cynnwys:

- Ac aelodau unigol sy'n gweithio, neu sydd yn cael budd fel rhanddeiliaid, yn y sector
- Gofal dydd llawn
- Grwpiau rhieni a phlant bach
- Gofal dydd sesiynol
- Cylchoedd chwarae
- Creches
- Gwarchodwyr plant

¹Er y gellir ei gyfieithu i "habitat" yn Saesneg, nid yr ardal lle rydym yn byw ynnddi yn unig yw "cynefin"; Defnyddir yn aml i ddisgrifio'r berthynas rhwng pobl a'r byd naturiol a sut y gall ein cysylltiad â'n hamgylchfyd siapiaio ein hymdeimlad o hunaniaeth a lles. Defnyddir Cynefin hefyd yn yr ystyr ehangach o gymuned, diwylliant, treftadaeth a hunaniaeth.

Mae'n gysyniad cyfannol sy'n cwmpasu dimensiynau corfforol, cymdeithasol, diwylliannol, ac ysbrydol lle, a sut mae'r rhain yn rhyngweithio â'i gilydd. Fe'i hystyrir fel y lleoliad hanesyddol, diwylliannol a chymdeithasol sy'n cael ei lunio a'i ddiffinio gan y gymuned sy'n ei phreswyllo.

Ein Dyhead

Ein nod yw cefnogi sector blynyddoedd cynnar rhagorol yng Nghymru trwy ein gwaith gyda lleoliadau'n haelodau.

Atgyfnerthir hyn gan egwyddorion addysg a gofal blynyddoedd cynnar o ansawdd uchel, gyda phwyslais ar Gonfensiynau'r Cenhedloedd Unedig ar Hawliau'r Plentyn (CCUHP), ac yn adeiladu ar werthoedd chwarae, dysgu drwy brofiad a datblygiad yn y blynyddoedd cynnar. Byddwn yn cyflawni hyn trwy gefnogi ein haelodau ym mhopeth a wnawn, gan eu helpu i barhau i ddarparu cyfleoedd blynyddoedd cynnar rhagorol.

Anelwn at fod yn sector a ariennir yn briodol, gan ddarparu gyrfaoedd o ddewis, dechrau cadarnhaol i bob plentyn a chynnig gofal plant fforddiadwy, yn ogystal â dewis i rieni, ledled Cymru.

Gyda'n gilydd, gwelwn blant yng Nghymru yn 'chwarae, dysgu a ffynnu.'

Geirfa

Chwarae, Dysgu a Gofal Plentyndod Cynnar

Athroniaeth sy'n sefydlu systemau ac arferion sy'n hyrwyddo parhad gwasanaethau a dulliau gweithredu ar gyfer plant ym mhob lleoliad; addysg a gofal cynnar o ansawdd uchel a gofal plant hygyrch sy'n cynnig dewis i rieni. Yn deillio o ymarfer yng Ngwledydd Llychlyn, nod Chwarae, Dysgu a Gofal Plentyndod Cynnar yw mabwysiadu ymagwedd sy'n canolbwyntio ar y plentyn wrth ddarparu addysg a gofal i blant.

Dysgu Sylfaen

Mae'r cwricwlwm ar gyfer lleoliadau meithrin nas cynhelir yng Nghymru wedi disodli'r Cyfnod Sylfaen blaenorol. Yn y cwricwlwm newydd, nid oes unrhyw gyfnodau ac, yn hytrach, fe'i deillir fel continwrm dysgu o 3-16. I adlewyrchu hyn, defnyddir Dysgu Sylfaen i gyfeirio at y 10 awr o addysg feithrin y mae plant yn eu derbyn mewn lleoliadau gofal plant (lle mae'r Awdurdodau Lleol yn ariannu'r ddarpariaeth hon).

Confensiynau'r Cenhedloedd Unedig ar Hawliau'r Plentyn (CCUHP)

Mae CCUHP yn rhestr o hawliau sydd gan bob plentyn a pherson ifanc ym mhob man yn y byd. Mae gan blant a phobl ifanc 18 oed ac iau yr hawl i fod yn ddiogel, i chwarae, i gael addysg, i fod yn iach ac i fod yn hapus.

Mae pedair erthygl allweddol yn sail i'r hawliau a nodir yn y Confensiwn:

- Yr hawl i beidio â gorfod wynebu gwahaniaethu yn eich erbyn (erthygl 2)
- Ymrwymiad i les pennaf y plentyn (erthygl 3)
- Yr hawl i fyw, goroesi a datblygu (erthygl 6)
- Yr hawl i gael eich clywed (erthygl 12)

Colofnau ein Gwaith

Cyflawnir ein gwaith drwy bum colofn gweithgaredd rhyngddibynnol. Mae pob colofn yn anelu at gefnogi, gwerthfawrogi a gwella'r sector blynyddoedd cynnar yng Nghymru ac mae pob colofn o werth cyfartal.

Nod Blynyddoedd Cynnar Cymru yw rhoi hyder i'n haelodau a'n cyllidwyr drwy fod yn sefydliad sydd wedi ei sefydlu a'i lywodraethu'n gadarn, ac sy'n darparu amgylchedd cefnogol o ansawdd uchel i'n staff. Rydym yn canolbwyntio ar sicrhau gwerth am arian.

Gyda dros 60 mlynedd o brofiad yn y sector, a gwybodaeth helaeth ymysg ein staff, mae Blynyddoedd Cynnar Cymru yn sefydliad sy'n ennyn ymddiriedaeth am weithio gyda'r sector, ac am ddarparu cymorth polisi ac ymarfer sy'n seiliedig ar ymchwil ac ar weinir gan dystiolaeth.

Busnesau ac elusennau gofal plant, a grwpiau a arweinir gan rieni, sydd yn gynaliadwy ac o safon

Colofn 1
Tudalen 9

Gweithlu cymwys, gwerthfawr a medrus ar bob lefel (gan gynnwys gwirfoddolwyr a rheolwyr gwirfoddolwyr)

Colofn 2
Tudalen 11

Cefnogaeth i rieni plant yn y blynyddoedd cynnar; cefnogaeth i grwpiau a arweinir gan rieni (e.e. grwpiau Rhieni a Phlant Bach)

Colofn 3
Tudalen 13

Hyrwyddo dechrau cadarnhaol i bob plentyn yn ystod eu blynyddoedd cynnar (0-5)

Colofn 4
Tudalen 15

Eiriolaeth dros ddarparwyr a defnyddwyr addysg a gofal plentyndod cynnar

Colofn 5
Tudalen 17

Ein Cynllun Gweithredu

Busnesau ac elusennau gofal plant, a grwpiau a arweinir gan rieni, sydd yn gynaliadwy ac o safon

- Rydym yn gwerthfawrogi holl ddarparwyr y sector gofal plant ac yn gweithio i gefnogi arferion gorau ymysg pob un o'r aelodau yr ydym yn eu cefnogi.
- Rydym yn cynnig cymorth busnes, cymorth elusennol a chymorth ymarferol trwy amrywiaeth o wasanaethau a amlinellir yn ein cynnig i aelodau ac ar ein gwefan.
- Rydym yn cydweithio â rhanddeiliaid gan gynnwys Awdurdodau Lleol, Llywodraeth Cymru a chyllidwyr grantiau i greu, cynnal a gwella cyllid ar gyfer y sector.

Mae ein Prosiect Llywodraethu yn cefnogi sefydliadau elusennol gyda'u cyfansoddiad fel Sefydliadau Corfforedig Elusennol. Rydym yn gweithio'n agos gyda'r Comisiwn Elusennau i gyflymu ceisiadau CIO, ac i gefnogi byrddau gwirfoddolwyr gyda phrosesau sy'n sicrhau cydymffurfiaeth â gofynion y Comisiwn Elusennau a cheisiadau cywir. Mae ein Haelodau a'r Comisiwn Elusennau yn gwerthfawrogi ein gwaith.

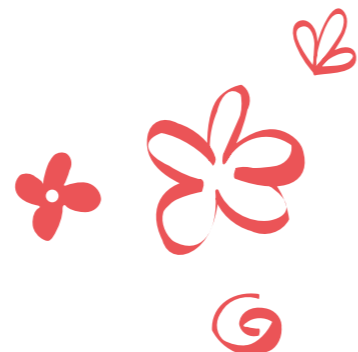
Mae'r erthygl yn gryno iawn. Byddaf yn ei rannu gyda'n pwyllgor rheoli yn ein cyfarfod nesaf. Diolch am y templed. Rydym wedi trosglwyddo'r wybodaeth o'n taenlen. Ni chymerodd lawer o amser i'w wneud. Rydym wedi uwchlwytho'r templed newydd hwn i'r wefan elusennau hefyd. Ni chawsom drwodd at berson 'go iawn' ond roedd y negeseuon ar-lein yn eithaf cynhwysfawr felly rydym wedi bod ar-lein i sefydlu cyfrif porth y llywodraeth ac rydym nawr yn aros i gyfrinair gael ei anfon yn y post fel y gallwn gael mynediad i'r ffurflen treth gorfforaeth gywir! Rhof wybod i chi sut mae pethau'n datblygu! Rwy'n gwerthfawrogi eich cefnogaeth yn fawr iawn - rydych chi a Sue yn dîm mor gryf i'n harwain trwy gymhlethdodau llywodraethu gofal plant!

Diolch eto!

Aelod Bwrdd Gwirfoddol

Mae'r Comisiwn yn gwerthfawrogi eich cefnogaeth a'ch partneriaeth, a'ch bod yn dod â phryderon i'n sylw. Yn bersonol, rydw i'n wirioneddol ddiolchgar i chi am godi materion gyda ni ac am yr holl gefnogaeth a charedigrwydd rydych chi a Sue yn ei ddangos i mi.

Swyddog Cyswilt y Comisiwn Elusennau



Mae ein cynnig yn cynnwys:

- Cymorth busnes cyffredinol a phwrpasol (gan gynnwys, ond heb ei gyfyngu i, gymorth ariannol, gweithdrefnol ac ymarferol i'r sector)
- Cyngor ynghylch y comisiwn elusennau, gan gynnwys ein proses llwybr carlam a gymeradwyir gan y comisiwn elusennau ar gyfer bod yn Sefydliad Corfforedig Elusennol (CIO)
- Hyfforddiant a pholisïau ar gyfer pwyllgorau a reolir gan wirfoddolwyr
- Cyngor busnes
- Cymorth gyda chofrestru, prosesau cychwyn, a gofynion Arolygiaeth Gofal Cymru
- Cynlluniau Sicrhau Ansawdd
- Cefnogaeth recriwtio a chadw
- Cefnogaeth tendro
- Cefnogaeth Dechrau'n Deg
- Templed pecynnau polisiau a gweithdrefnau

Byddwn yn ehangu ein cynnig i gynnwys:

- Arian grant, a chymorth i ddod o hyd i arian grant
- Rhwydweithiau cymorth busnes, gweithdai, a chymorthfeydd
- Adran cychwyn busnes bwrpasol ar ein gwefan ar gyfer darparwyr gofal plant newydd
- Gwaith ac eiriolaeth ar gyfer y sector ar gyllid a chymwysterau, ynghyd a chydnybuddiaeth o werth staff




Ein Cynllun Gweithredu

Gweithlu cymwys, gwerthfawr a medrus ar bob lefel (gan gynnwys gwirfoddolwyr a rheolwyr gwirfoddolwyr)

- Mae gan y sector blynyddoedd cynnar a gofal plant eisoes weithlu ymroddedig a medrus y credwn y dylid ei werthfawrogi'n fwy yn ein cymdeithas am y gwaith a'r cyfraniad y maent yn ei wneud i fywydau plant.
- Mae'r gweithlu (fel term bras) yn cynnwys staff, hyfforddai a gwirfoddolwyr.

Mae ein cyfleoedd hyfforddi a datblygu pobl yn cael eu cyflwyno'n broffesiynol ac wedi'u seilio ar ymchwil o ansawdd uchel ar ymarfer yn y blynyddoedd cynnar. Rydym yn cynllunio ystod o gyfleoedd i ddiwallu anghenion ein haelodau.

 Cwrs addysgiadol ardderchog. Gwnaeth yr hwyluswyr y cwrs yn hawdd i'w ddilyn a'i ddeall ac roedd eu cyffro am y cynnwys yn heintus. Diolch!

Roedd y cwrs yn ardderchog. Wedi'i gyflwyno mewn amgylchedd gwych gan hwyluswyr gwybodus iawn. Byddwn yn ei argymhell yn fawr.

Dull defnyddiol iawn o ychwanegu mwy o Gymraeg drwy ddefnyddio dim ond 1 neu 2 air hyd yn oed os yw gweddill y frawddeg yn Saesneg. Roedd yn teimlo'n gyraeddadwy iawn. Defnydd da o ymchwil i hybu dwyieithrwydd yn gyffredinol, nid dim ond Saesneg/Cymraeg. Cyflwyniad brwdfrydig iawn. Lleoliad gwych. Roedd yn ddefnyddiol cael yr enghreifftiau ymarferol o'r adnoddau sydd ar gael.

Ystod o adborth gan fynychwyr cyrsiau



Mae ein cynnig yn cynnwys:

- Cyrsiau Hyfforddiant a Datblygiad Proffesiynol Parhaus (DPP)
- Cymhwyster Chwarae, Dysgu a Gofal Plentynod Cynnar a chyfeirio gyrfa, cefnogaeth a dyrchafiad
- Ymweliadau cefnogi gan swyddogion lleol
- Datblygu a chefnogi'r Gymraeg
- Cefnogaeth, hyfforddiant a chynngor ar y Cwricwlwm ar gyfer Lleoliadau Meithrin a Ariennir Nas Cynhelir, egwyddorion Dysgu Sylfaen ac arfer blynyddoedd cynnar
- Cefnogaeth Anghenion Dysgu Ychwanegol (ADY), gwybodaeth, a chymorth gweithredu
- Cynngor gweithredu polisi
- Rhwydweithiau cymorth rhanbarthol
- Datliadau a chydabyddiaeth o effeithiolrwydd y gweithlu, gan gynnwys digwyddiad gwobrwyo blynyddol cenedlaethol

Byddwn yn ehangu ein cynnig i gynnwys:

- Ystod ehangach o gyrsiau hyfforddi a DPP
- Diffiniad cliriach o'r cyfleoedd sydd ar gael i'n haelodau
- Mwy o gyfleoedd i gydnabod, hyrwyddo a dathlu llwyddiannau ein haelodau, a'r sector addysg gynnar a gofal plant yng Nghymru
- Gwaith i gynyddu amrywiaeth a gwydnwch y gweithlu yng Nghymru
- Cyfleoedd i greu rhwydweithiau dysgu proffesiynol a grwpiau aelodau sy'n cefnogi ei gilydd



Ein Cynllun Gweithredu

Cefnogaeth i rieni plant yn y blynyddoedd cynnar; cefnogaeth i grwpiau a arweinir gan rieni

- Rydym wedi ymrwymo i helpu plant i gael y dechrau gorau posibl ac i wella cyfleoedd cadarnhaol i bawb yn y blynyddoedd cynnar.
- Rydym yn helpu rhieni trwy ddarparu gwybodaeth am y gwahanol ddarparwyr gofal ac addysg, hyrwyddo gwerth a phwysigrwydd Chwarae, Dysgu a Gofal Plentynod Cynnar i gefnogi datblygiad plentyn, a chyfeirio rhieni at gymorth a gwybodaeth ychwanegol.
- Trwy ein cymorth pwrpasol i grwpiau Rhieni a Phlant Bach, rydym yn cefnogi grwpiau blynyddoedd cynnar cymunedol a arweinir gan rieni gyda syniadau, polisiau, cymorth ymarferol, a chyfleoedd ariannu.

Trwy ein gwaith gyda grwpiau Rhieni a Phlant Bach, rydym yn datblygu syniadau ac ymarfer yn y grwpiau hyn gan helpu i gefnogi rhieni a'u plant. Rydym yn helpu rhieni i ddeall anghenion y plentyn a'r cyfleoedd sydd ar gael i gefnogi eu datblygiad yn ystod y blynyddoedd cynnar, sy'n gyfnod hanfodol bwysig mewn bywyd.

Roedd yr adnoddau'n dda iawn – ro'n i'n hoffi creu yr adnoddau ac yna mynd a nhw adref a rhannu syniadau gyda'r rhieni eraill. Rhoddodd gyfle i ni fel grŵp i sefydlu ein grŵp ein hunain i barhau i ddatblygu sgiliau corfforol ein plant.

Adborth gan riant a fynychodd Babi Actif yn y Cartref ac a aeth ymlaen i redeg eu grŵp rhieni a phlant bach eu hunain yn y Rhyl (2021)

Mae wedi bod yn wych dysgu sut i fod yn actif gyda fy mabi, yn enwedig fel mam am y tro cyntaf

Mae cyfarfod rhieni newydd a'u babanod wedi fy helpu gymaint, diolch

Dyfyniadau gan rieni a fu'n cymryd rhan mewn cyfleoedd yn Rhondda Cynon Taf (2022)



Mae ein cynnig yn cynnwys:

- Polisiau, adnoddau, a chefnogaeth i grwpiau a arweinir gan rieni
- Cyfleoedd ariannu ar gyfer grwpiau a arweinir gan rieni
- Hyfforddiant a chefnogaeth i arweinwyr grŵp a'r gweithlu gwirfoddol
- Gwybodaeth i rieni ynghylch dewis darpariaeth blynyddoedd cynnar

Byddwn yn ehangu ein cynnig i gynnwys:

- Tudalen Rhieni newydd gyda chefnogaeth, cyngor a chyfeirio ar gyfer rhieni plant yn y blynyddoedd cynnar (0-5) gan gynnwys:
- Dewis gofal plant
- Opsiynau gofal plant di-dreth ac wedi'u hariannu
- Opsiynau gofal plant a ariennir ar gyfer myfyrwyr
- Deall y llwybr datblygiadol ar gyfer plant yn y blynyddoedd cynnar
- Deall chwarae plant a hyrwyddo cyfleoedd i wreiddio hyn ym mhrofiad plentyn
- Hyrwyddo a chefnogi datblygiad yr Iaith Gymraeg
- Hyrwyddo a chefnogi datblygiad sgiliau cyfathrebu ac iaith
- Deall y llwybr ADY
- Deall y cwricwlwm addysg yng Nghymru



Ein Cynllun Gweithredu

Hyrwyddo dechrau cadarnhaol i bob plentyn yn ystod eu blynyddoedd cynnar (0-5 oed)

- Rydym yn deall grym dechrau cadarnhaol i bob plentyn yn y blynyddoedd cynnar i gefnogi eu datblygiad a'u dysgu.
- Eiriolwn dros bolisiâu a phenderfyniadau sy'n cefnogi holl blant Cymru yn y blynyddoedd cynnar.
- Hyrwyddwn y Gymraeg, boed fel prif iaith y plentyn neu fel iaith ychwanegol.
- Gweithiwn i oresgyn rhwystrau systemig i gynydd a llyddiant plentyn yn ei flynyddoedd cynnar.

O'n rhaglen llythrennedd corfforol, lle buom yn helpu rhieni a phlant i ddatblygu eu dealltwriaeth o weithgarwch corfforol a sut mae hyn yn cefnogi sgiliau symud, datblygiad corfforol, datblygiad gwybyddol, a lles.

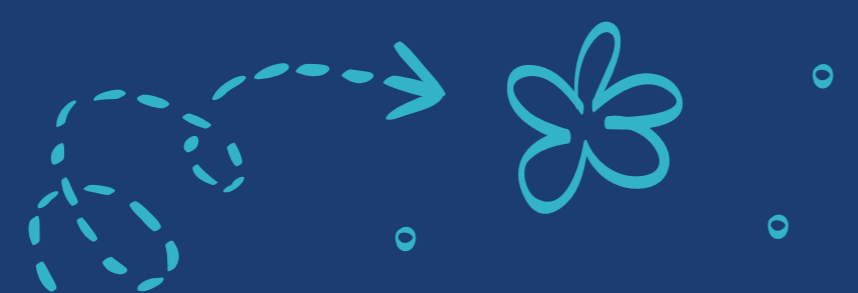
Fe wnaeth y rhaglen Cymru'n Actif Gyda'n Gilydd helpu [fy mhlentyn] i ddod i arfer â'r gofod a chanolbwyntio mwy, ond roedd wrth ei fodd â'r Toddle Waddle gan ei fod yn gallu rhedeg yn rhydd ac yn annibynnol. Hwn oedd y tro cyntaf iddo gael yr hyder i ddringo drwy'r twnnel. Rydym wedi mwynhau'r ddau grŵp yn fawr.

Roedd mynychu'r sesiynau wedi fy atgoffa am rai pethau fel croesi'r llinell ganol a'r systemau Propriodderbyniol a Festibwlar, ac roedd yn wych cael syniadau a gweithgareddau i gefnogi datblygiad y rhain.

Adborth gan rieni a fynychodd hyfforddiant Cymru Actif Gyda'n Gilydd a Toddle Waddle (2022)



Colofn 4



Mae ein cynnig yn cynnwys:

- Hyrwyddo'r cyd-destunau a'r amgylcheddau sy'n helpu pob plentyn yn y blynyddoedd cynnar
- Gwybodaeth i helpu plant i ddatblygu'n gorfforol, yn wybyddol, yn gymdeithasol ac yn emosiynol
- Gwybodaeth i gefnogi'r broses o wreiddio chwarae, a dysgu sy'n seiliedig ar chwarae, ym mywyd pob plentyn
- Cefnogi gwreiddio arfer cynhwysol, gan gynnwys Cynefin, a goresgyn rhwystrau strwythurol i blant yn eu blynyddoedd cynnar ac i'r gweithlu
- Eiriolaeth dros y plentyn a pholisiâu i amddiffyn Confensiynau'r Cenhedloedd Unedig ar Hawliau'r Plentyn

Byddwn yn ehangu ein cynnig i gynnwys:

- Ymwybyddiaeth well o'r 1,000 diwrnod cyntaf o fywyd ar draws y sector ac ymysg datblygwyr polisi
- Cynyddu cyfleoedd i gefnogi profiad blynyddoedd cynnar cadarnhaol plant trwy waith polisi, adnoddau, hyfforddiant a thrwy gefnogi'r sector
- Ymrwymiad i gefnogi cydraddoldeb gan gynnwys Cynllun Gweithredu Gwrth-hiliaeth Cymru, Cynllun Gweithredu LGBTQ+ Cymru, a chydaddoldeb anabled, wedi'i atgyfnerthu gan gamau gweithredu sy'n rhoi cydraddoldeb ar waith
- Gwella'r adnoddau a'r hyfforddiant Cymraeg sydd ar gael i'r sector a chefnogi datblygiad iaith plant



Ein Cynllun Gweithredu

Eiriolaeth dros ddarparwyr a defnyddwyr addysg a gofal plentyndod cynnar

- Mae ein gwybodaeth am y sector, datblygiad plant a phlant, y gweithlu a sefyllfa ein haelodau, yn ein galluogi i lywio a dylanwadu ar ddatblygiad polisi yng Nghymru er mwyn hyrwyddo sector y blynyddoedd cynnar.
- Rydym wedi ymrwmo i godi statws y sector ac i lywio penderfyniadau polisi er mwyn gwella amodau gwaith a chynyddu gwerth gweithlu'r blynyddoedd cynnar.
- Credwn y bydd datblygiad Chwarae, Dysgu a Gofal Plentyndod Cynnar yn cefnogi'r sector i wella statws, gwerth a chyfleoedd i weithwyr proffesiynol yn y sector.
- Rydym wedi ymrwmo i eirioli dros blant drwy waith polisi sydd yn mynd i'r afael ag anghydraddoldebau yng Nghymru gyda'r nod o'u goresgyn.

Ar ran ein haelodau, rydym yn gweithio gydag ystod eang o lunwyr polisi a phenderfyniadau yng Nghymru a'r DU er mwyn sicrhau bod eu cyllid a'u polisiâu yn diwallu anghenion ein haelodau a'r plant y maent yn gofalu amdanynt.

Mae Blynyddoedd Cynnar Cymru wedi bod yn rhan annatod o'n prosiect sy'n edrych ar ddatblygiad arweinyddiaeth drwy gyfrwng digidol. Mae'r persbectif amhrisiadwy a ddarparwyd ganddynt ar eu harlwy hyfforddiant digidol, ochr yn ochr â'u gweledigaethau ar gyfer dyfodol datblygu arweinyddiaeth Blynyddoedd Cynnar, wedi helpu i lunio'r ffordd y caiff datblygiad arweinyddiaeth ei weld a'i weithredu ar draws y pedair gwlad.

Kayla Halls
Prifysgol Middlesex



Mae ein cynnig yn cynnwys:

- Cynrychioli barn ein haelodau gyda Llywodraeth Cymru a Llywodraethau Lleol
- Datblygu polisiâu yng Nghymru sy'n gwella Chwarae, Dysgu a Gofal Plentyndod Cynnar
- Datblygu polisiâu a chyfleoedd sy'n hyrwyddo'r gweithlu Chwarae, Dysgu a Gofal Plentyndod Cynnar
- Cefnogi statws CCUHP yng Nghymru a sicrhau bod polisiâu newydd yn amddiffyn ac yn cynnal yr hawliau hyn
- Cefnogi datblygiad Cymraeg 2050: 1 miliwn o siaradwyr Cymraeg yng Nghymru erbyn 2050
- Cefnogi Cynllun Gweithredu Gwrth-hiliaeth Cymru
- Gweithredu'r Ddeddf a'r Còd ADY yng Nghymru
- Cefnogi'r arolygiaeth a chyrrff rheoleiddio (AGC ac Estyn) i ddatblygu a rheoleiddio'r sector
- Ymgorffori arfer orau a hyrwyddo'r cwricwlwm ar gyfer lleoliadau meithrin nas cynhelir yng Nghymru ac egwyddorion addysg blynyddoedd cynnar

Byddwn yn ehangu ein cynnig i gynnwys:

- Cynyddu cyfleoedd i aelodau leisio eu barn ar feysydd polisi yng Nghymru
- Cynyddu amlygrwydd polisi ac adborth i aelodau ar ymgynghoriadau a chanlyniadau
- Ychwanegu at y corff o wybodaeth am ymarfer blynyddoedd cynnar yng Nghymru
- Hyrwyddo'r gweithlu'n well ar bob lefel



Ein Cynllun Gweithredu



Llywodraethu Corfforaethol



Chyflogwr o Ansawdd Uchel



Rheolaeth Ariannol

- Rydym yn gyflogwr sy'n deall a gwerthfawrogi mai ein pobl yw ein hadnodd mwyaf.
- Rydym yn rhoi hyder i gyllidwyr trwy ein llywodraethu corfforaethol cadarn, rheolaeth ariannol, a rheolaeth yn gyffredinol.
- Rydym yn darparu ansawdd ac yn cynnig gwerth am arian yn ein gwaith a'n hallbynnau, gan adrodd yn flynyddol ar ein cyfrifon, effaith ein gwaith a'n hallbynnau.
- Mae ein polisiau a'n gweithdrefnau yn gadarn, gyda diogelu, cydraddoldeb a datblygiad i bawb, oll yn themau allweddol yn ein sefydliad.
- Rydym yn cyfathrebu ac yn marchnata ein hunain yn effeithiol ymysg rhanddeiliaid a chyda cynulleidfaoedd newydd.
- Rydym yn recriwtio staff a'n Bwrdd gwirfoddolwyr gan ddefnyddio arfer gorau ar gyfer recriwtio, gan gynnwys monitro cydraddoldeb, amrywiaeth a hyrwyddo cyfleoedd i bawb.



**Early Years
Wales
Blynyddoedd
Cynnar Cymru**

Swyddfa Gofrestredig
Uned 1, Iard y Cowper, Ffordd Curran,
Caerdydd, CF10 5NB

029 2045 1242

Am fwy o wybodaeth ewch i:
blynyddoeddcynnar.cymru

Neu e-bostiwch:
info@earlyyears.wales